



Kbs otomotiv ve sanayi ticaret Ltd. Şti.

+90 (332) 239 15 86
kbs@kbsotomotiv.com.tr

kbsotomotiv.com.tr/index_tr.html
K.O.S. Bölgesi Lalehan Cd. No : 51 Selçuklu
KONYA Selçuklu / Konya / Türkei

Gründungsjahr
2014

Anzahl der
Mitarbeiter

10-25 Offene Fläche
in m2



Über uns

Die Firma wurde 1989 als Ersan Burç gegründet und 1997 in Konbusan Burç umbenannt. 2014 wurde die Unternehmensstruktur im Namen der Institutionalisierung neu organisiert und in FBS Burç umbenannt. Seit 2006 wird die Produktion in der organisierten Industriezone Konya mit einer geschlossenen Gebäudestruktur von 2700 m² fortgesetzt. Zertifikat, ISO 9001-Zertifikat im Jahr 2005, das Unternehmen hat 1995 begonnen, OEM-Unternehmen zu beliefern. Das Unternehmen fertigt immer noch Ersatzteile für OEM-Unternehmen. Wir erfüllen die Sonder- und Standardwünsche der Kunden. & Nbsp;

Firma Verantwortliche

Abdullah Ergin
Maschinenbauingenieur

aergin@kbsotomotiv.com.tr
+90 (533) 416 74 40

Hakan Ergin
Außenhandelsbeauftragter

mr.hakan@kbsotomotiv.com.tr
+90 (530) 993 01 25

Qualitätszertifikate

ISO 9001:2008 Qualitätsmanagementsystem

Marken

FBS, KBS

Länder, in die wir exportieren

Arabische Republik Syrien, Iran, Islamische Republik, Irak, Algerien,
Marokko, Libyen Arabische Jamahiriya, Vereinigten Staaten von

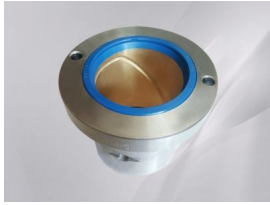
Länder, aus denen wir importieren

Arabische Republik Syrien, Iran, Islamische Republik, Irak, Algerien,
Marokko, Libyen Arabische Jamahiriya, Vereinigten Staaten von

Produkte, die wir importieren

Bastei, Zeichen, Horoskop, Bett

Produkte



Produkt
Kfz-Ersatzteile

GTIP
870899



Produkt
Kfz-Ersatzteile

GTIP
870899



Produkt
Kfz-Ersatzteile

GTIP
870899