



Ali Işıldar Metal İnşaat Tah. San. ve Tic. Ltd. Şti.



+90 (332) 239 10 67

mesut@aliisildar.com.tr

aliisildar.com.tr

3. Organize San. Böl. 9. Sk. No:11 Selçuklu / Konya / Turquia

Año de fundación
2006



Número de
empleados

50-100Área abierta
m2

Sobre nosotros

FIRMAMIZ 1979 YILINDA YÖNETİM KURULU BAŞKANIMIZ ALİ İŞILDAR TARAFINDAN MERAM (BAYRAKÇI) SANAYİNDE MÜTEVAZİ BİR MEKANDA KÜÇÜK BİR ŞAHİS İŞLETMESİ OLAN İŞILDAR DEMİR DOĞRAMA ATÖLYESİNİ KURMUŞTUR.1993 YILINDA ÇAĞIN GEREKSİNİMLERİNİ GÖZ ÖNÜNDE BULUNDURULARAK VE MÜŞTERİLERİMİZE DAHA İYİ HİZMET VEREBİLMEK İÇİN ÇELİK KONSTRÜKSİYON İMALAT VE MONTAJINA BAŞLAMIŞTIR.2006 YILINDA FAALİYETLERİMİZE KURUMSAL BİR KİMLİK KAZANDIRMAK İÇİN BÜSAN SANAYİNDEKİ ŞUAN FAALİYET GÖSTERDİĞİMİZ 2500 m2 İŞYERİMİZE TAŞINARAK ALİ İŞILDAR METAL İNŞ. TAAH. SAN. VE TİC. LTD. ŞTİ. KURULMUŞTUR. 2007 - 2008 YILINDA DAHA İYİ HİZMET VEREBİLMEK İÇİN MAKİNA PARKURUNA YENİ MAKİNALAR DAHİL ETMİŞTİR. 2009 YILINDA HİZMET VERDİĞİMİZ ÇELİK

Responsables de la empresa

 Ali Işıldar Presidente del consejo de di...	-
 Mevlüt Işıldar Jefe de comercio exterior	mevlut@aliisildar.com.tr +90 (533) 723 81 91

Marcas

Ali Işıldar




Países a los que exportamos

Argelia, Uzbekistán

Países de los que importamos

Argelia, Uzbekistán

Certificados de calidad

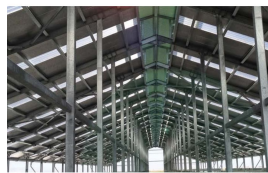
-  ISO EN 3834-2 Certificado de calificación de fabricaci...
-  ISO 9001:2008 Sistema de manejo de calidad
-  ISO En 1090-2

Productos



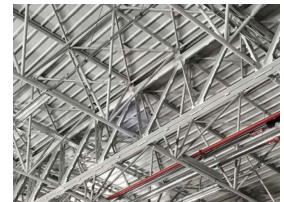
Producto
Construcción de Acero

GTIP
720690



Producto
Construcción de Acero

GTIP
720690



Producto
Construcción de Acero

GTIP
720690