

EDS Eraslan Döküm Sanayi



+90 (332) 342 06 25

eraslandokum.com.tr

info@eraslandokum.com.tr

Fevzi Çakmak Mah. Hüdaî Cad. 10611 Sk. No:11
KARATAY / Konya / Turquía

Año de fundación
1997

Número de
empleados

10-25Área abierta
m2

Sobre nosotros

1996 yılında konya - karatay sanayinde 300 m2 kapalı alanda pik döküm imalatı ile üretime başlayan firmamız, 2003 senesinde taşınmış olduğu 2.400 m2 alandaki yeni tesislerinde , seri döküm üretimine devam etmektedir.Gelişmesine paralel olarak ürün yelpazesini sfero döküm imalatı ile çeşitlendirmiş olup ,bu alanda siz değerli sanayicilerimize tedarikçi noktasında alternatif imkan seçenekleri sunmaktayız. 1 kg.dan 600 kg'a kadar tek parça döküm kapasitesine sahip endüksiyon sistem ergitme ocağımızda gg18-gg30 ve ggg40 ggg70 arası üretim yapmaktayız, ayrıca müşterilerimizden almış olduğumuz özel kimyasal değerler'e göre de döküm yapabilmekteyiz.

Marcas

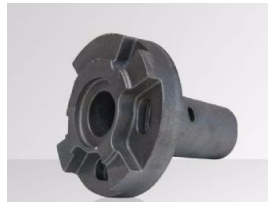
Eds

Productos



Producto
Motor sumergible

GTIP
850152



Producto
Motor sumergible

GTIP
850152



Producto
Motor sumergible

GTIP
850152