



# Fabrazi Hidrolik Otomotiv İthalat İhracat Dahili Ticaret Limited



+90 (554) 491 61 72

fabrazi.com

export@fabrazi.com

Fevzi Cakmak Mah. Aslim cad. B Blok No: 77D  
Karatay,Konya,Turkey Karatay / Konya / Turquia

Año de fundación  
1982

Número de  
empleados

50-100Área abierta  
m2

## Sobre nosotros

Fabrazi Hydraulic & Automotive Co. fabrica sus productos para los sectores hidráulico y automoción. Contamos con una amplia gama de equipos hidráulicos para camiones, grúas, compactadores de basura y vehículos industriales como "PTO" (toma de fuerza), bombas hidráulicas, válvulas hidráulicas, motores hidráulicos, tanques de aceite hidráulico, accesorios, cilindros telescópicos y cilindros doble efectos, fuentes de energías, equipos de control neumáticos e hidráulicos y otras partes hidráulicas" para todas las marcas y modelos de camiones y vehículos industriales. Fabrazi se involucró en el sector de la automoción con ejes cardán y tiene como objetivo mejorar la gama de productos para el mercado de repuestos de automoción con una amplia gama de productos con excelente precio y calidad

## Responsables de la empresa

	Mahmut ATEŞ Empresa persona autorizada	export@fabrazi.com +90 (530) 889 60 75
	Adnan DERVIŞ Jefe de comercio exterior	export2@fabrazi.com +90 (543) 313 88 78

## Marcas

Fabrazi

## Países a los que exportamos

Chile, Perú, Bolivia, el Estado multinacional, Colombia, Estados Unidos de America, Ecuador, Arabia Saudita, Egipto, Marruecos, Líbano, Kuwait,

## Certificados de calidad

ISO 9001:2015

## Productos





# Fabrazi Hidrolik Otomotiv İthalat İhracat Dahili Ticaret Limited



+90 (554) 491 61 72

fabrazi.com

export@fabrazi.com

Fevzi Cakmak Mah. Aslım cad. B Blok No: 77D  
Karatay, Konya, Turkey Karatay / Konya / Turquía

Año de fundación  
1982

Número de  
empleados

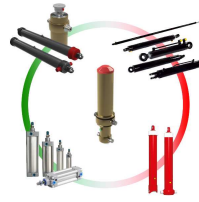
50-100Área abierta  
m2

## Productos



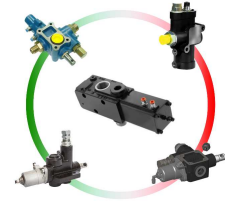
Producto  
Tanque de Aceite

GTIP  
731010



Producto  
Cilindro hidráulico

GTIP  
281216



Producto  
Válvula hidráulica

GTIP  
848120