

# EDS Eraslan Döküm Sanayi



+90 (332) 342 06 25

info@eraslandokum.com.tr

eraslandokum.com.tr

Fevzi Çakmak Mah. Hüdaî Cad. 10611 Sk. No:11  
KARATAY / Konya / Turquie

Année de création.  
1997

Nombre  
d'employés.

10-25 Surface  
ouverte m2.

## À propos de nous.

1996 yılında konya - karatay sanayinde 300 m2 kapalı alanda pik döküm imalatı ile üretime başlayan firmamız, 2003 senesinde taşınmış olduğu 2.400 m2 alandaki yeni tesislerinde, seri döküm üretimine devam etmektedir. Gelişmesine paralel olarak ürün yelpazesini sfero döküm imalatı ile çeşitlendirmiş olup, bu alanda siz değerli sanayicilerimize tedarikçi noktasında alternatif imkan seçenekleri sunmaktayız. 1 kg.dan 600 kg'a kadar tek parça döküm kapasitesine sahip endüksiyon sistem ergitme ocağımızda gg18-gg30 ve ggg40 ggg70 arası üretim yapmaktayız, ayrıca müşterilerimizden almış olduğumuz özel kimyasal değerler'e göre de döküm yapabilmekteyiz.

## Marques

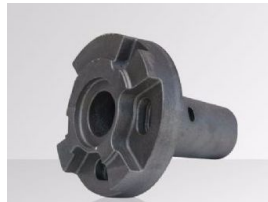
Eds

## Produits



Produit  
Moteur Submersible

GTIP  
850152



Produit  
Moteur Submersible

GTIP  
850152



Produit  
Moteur Submersible

GTIP  
850152