



# HMS Özceylanlar Makina Sanayi ve Tic. A. Ş.



+90 (332) 342 22 22

hms@ozceylanlar.com.tr

ozceylanlar.com

Büyükkayalık OSB Mah. Evrenköy cad. No: 25  
Selçuklu Konya Selçuklu / Konya / Turquie

Année de création.  
1974

Nombre  
d'employés.

100-150Surface  
ouverte m2.

## À propos de nous.

Özceylanlar A.Ş 1974 yılında ticari faaliyetine otomotiv sektörüne yönelik yedek parça üretimi yapmak üzere başlamıştır. Firmamız 1985 yılında imalatını, hidrolik sektörüne yönelik ürünler üzerine yoğunlaştırmıştır. Üretimlerini gerçekleştirmektedir. Özceylanlar A.Ş , yılda 20.000 adet hidrolik silindir, 25.000 adet hidrolik pompa ve 20.000 adet hidrolik devre elemanları üretim kapasitesine sahiptir. Firmamız üretiminin %80'ini Ortadoğu Bölgesi ve AB ülkeleri başta olmak üzere, yaklaşık 40 farklı ülkeye ihraç etmektedir. Fonksiyonel tüm işlemler, sert krom kaplama, montaj ve test operasyonlarının tamamı Özceylanlar A.Ş tesislerinde gerçekleşmekte olup; döküm, dövme, ısı işlem, sızdırmazlık ve bağlantı malzemeleri gibi diğer parçalar ISO/TSE 16949 prosedürlerine uygun üretim yapan yan sanayi firmalarından tedarik

## Responsables d'entreprise.

Ahmet Ali Ceylan  
Président du Conseil d'Admin...  
hms@ozceylanlar.com.tr

Ramazan Ceylan  
Responsable de Commerce Exté...  
hms@ozceylanlar.com.tr  
+90 (533) 591 11 96

## Marques

Özceylanlar, Hypo

## Pays dans lesquels nous exportons

Irak, Arabie Saoudite, Jordanie, Egypte, Tunisie, République Islamique d'Iran, Pakistan, Afghanistan, Argentine, Mexique, Les Iles Vierges des

## Produits que nous importons

Tube en Acier, Pointe Diamant

## Documents de Qualité

ISO 9001:2008 Système de Management de la Qualité

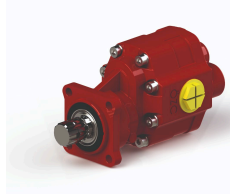
CE

## Produits



Produit  
Vérin Hydraulique

GTIP  
841221



Produit  
Pompe à Engrenage

GTIP  
841360



Produit  
Pompe à Engrenage

GTIP  
841360

# HMS Özceylanlar Makina Sanayi ve Tic. A. Ş.



+90 (332) 342 22 22

ozceylanlar.com

hms@ozceylanlar.com.tr

Büyükkayak OSB Mah. Evrenköy cad. No: 25  
Selçuklu Konya Selçuklu / Konya / Turquie

Année de création.  
1974

Nombre  
d'employés.

100-150Surface  
ouverte m2.

## Produits



Produit

GTIP  
841381



Produit

GTIP  
848180



Produit

GTIP  
870840



Produit

GTIP  
848120



Produit

GTIP  
731010



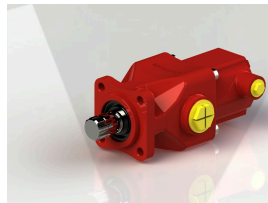
Produit

GTIP  
841360



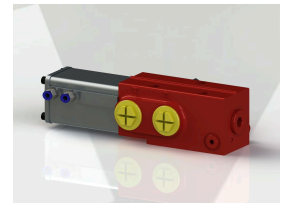
Produit

GTIP  
841221



Produit

GTIP  
841381



Produit

GTIP  
848180