



# Wimac Crane Mühendislik Sanayi Ve Ticaret Limited Şirketi

+90 (332) 236 31 87  
export@wimac.com.tr

wimac.com.tr

Büyükkayaçık Osb Mahallesi 3. Organize Sanayi  
Bölgesi 9. Sokak No: 33, D:1, 42250

Année de création.  
2012

Nombre  
d'employés.

25-50Surface  
ouverte m2.

## À propos de nous.

Wimac Crane vous servira de terrain de levage avec son équipe d'ingénieurs bien formée et sa grande expérience.

## Responsables d'entreprise.

- |  |  |
|--|--|
| Mehmet Keleş<br>Propriétaire d'Entreprise        | -  |
| Muhammed Keles<br>Responsable de Commerce Exté.. | export@wimac.com.tr<br>+90 (542) 775 77 70 |

## Marques

Wimac Crane Engineering, Wimacco, Wimacci, Wimacce

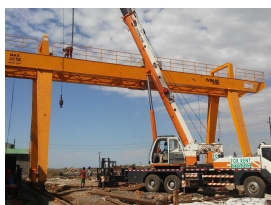
## Pays dans lesquels nous exportons

Afghanistan, Argentine, Mexique, Arabie Saoudite, Egypte, Rwanda,  
Ukraine, Belgique, Tunisie, Jamahiriya Arabe Libyenne, Algérie, Ethiopie,

## Documents de Qualité

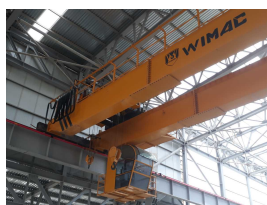
- ISO 9001:2008 Système de Management de la Qualité
- CE

## Produits



Produit  
Grues Portail

GTIP  
842619



Produit  
Grues haut de plafond

GTIP  
842611



Produit  
Grue à un seul rail

GTIP  
842619



# Wımac Crane Mühendislik Sanayi Ve Ticaret Limited Şirketi

+90 (332) 236 31 87  
export@wımac.com.tr

wımac.com.tr  
Büyükkayaçık Osb Mahallesi 3. Organize Sanayi  
Bölgesi 9. Sokak No: 33, D:1, 42250

Année de création.  
2012

Nombre  
d'employés.

25-50Surface  
ouverte m2.



## Produits



Produit  
grue portail

GTIP  
842691



Produit  
Unité de levage rotative

GTIP  
842611