



Öztem Pazarlama İnş. San. Tic. A.Ş.



+90 (332) 239 11 57

oztem@oztem.net

oztem.net/icerik/index.html

Yaylacık Caddesi No : 8 SELÇUKLU / Konya /
Türkiye

Kuruluş Yılı
1986

Çalışan Sayısı
10-25

Hakkımızda

Öztem 1982 yılında çelik kalıp, kamalı iskele imalatı ile üretim hayatına başlamış olup bugün Konya Organize Sanayisinde 10.000 m2 açık 5.000 m2 kapalı alanda faaliyetlerini sürdürmektedir.

İnşaat sektörünün son yıllarda daha sağlam ve estetik bir yapıya sahip olması çelik kalıp kullanımının önemini dahada arttırmaktadır. Öztem bu sektörde ilkeleri başarmanın gururu içinde araştırmacı üretici kimliği ile selçuk üniversitesi ile işbirliği yaparak iskele ve teleskopik dikme dayanıklılık raporları ile yılda 50.000m2 kamalı iskele 80.000m2 çelik kalıp 50.000 Adet CNN stok sandık üretebilme kapasitesi ile yurtiçi ve yurtdışı pazarındada önemli bir yere sahip olan Öztem ulusal değil uluslararası firma olma yolunda emin adımlarla ilerleyerek ülke ekonomisinde önemli ölçüde ivme kazandırmıştır.

Firma Sorumluları



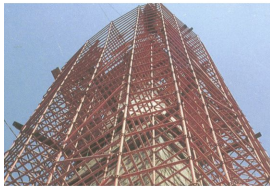
Mustafa İner
Firma Sahibi

-
-

Markalar

Öztem

Ürünler



Ürün
İnşaat İskele Sistemleri

GTİP
730890



Ürün
Çelik Kalıp Sistemi

GTİP
730840



Ürün
Teleskopik Dikme

GTİP
730890